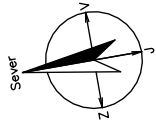


M 1:10

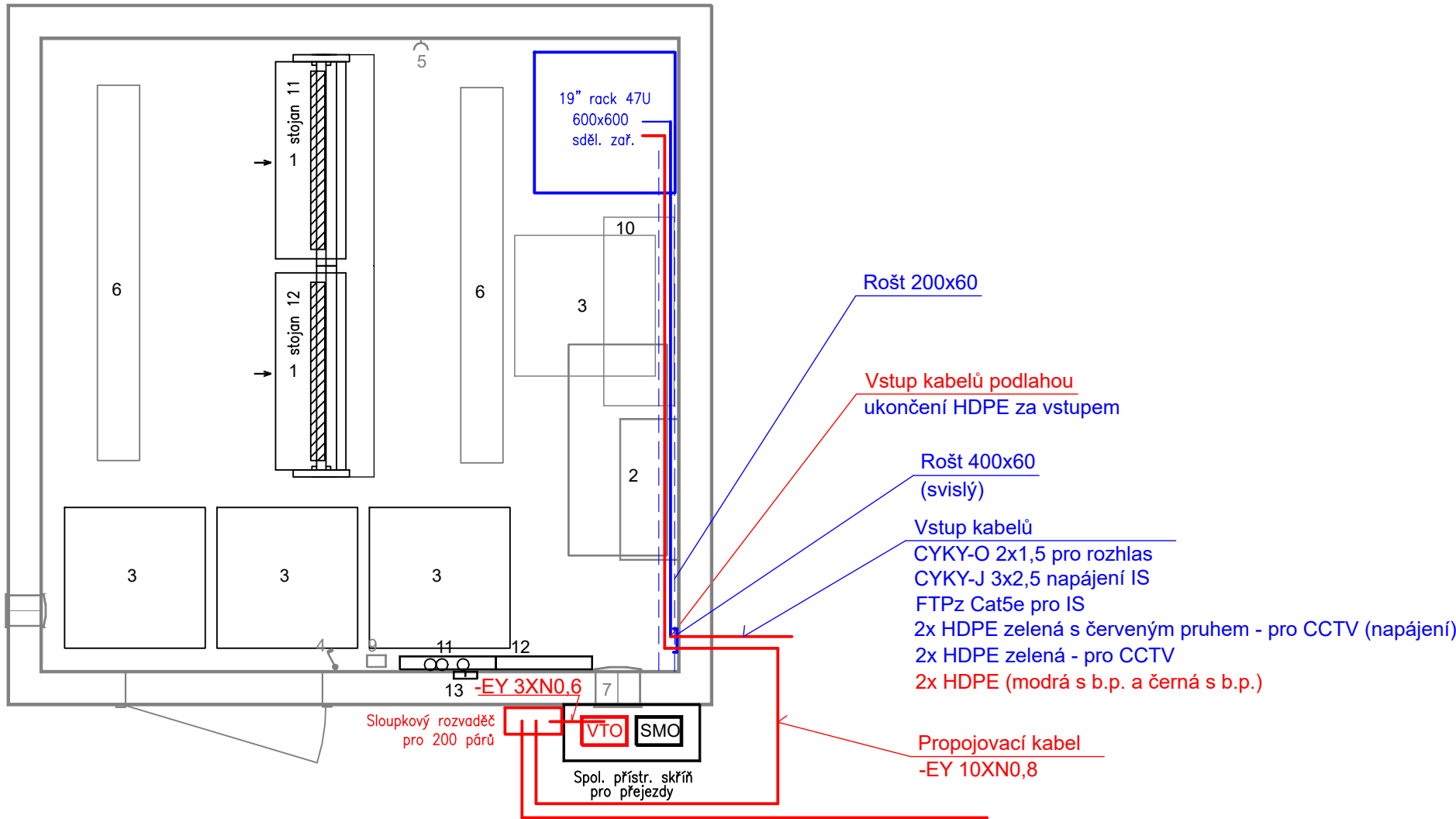
RACK sděl.

Skříň 19", 47U, 600x600,
perforované dveře

ventilační jednotka na skřini		
1	Optický rozvaděč pro výpich	1
2		2
3	Organizér	3
4		4
5	Optický rozvaděč 12 vl. – CCTV	5
6	Organizér	6
7		7
8	Switch L2 24p CCTV	8
9	Organizér	9
10		10
11	NVR CCTV	11
12		12
13		13
14	modem 3088	14
15	modem	15
16		16
17	Adaptér eth/RS485	17
18		18
19	Řídící část RÚ	19
20	Zesilovač 100W pro RÚ	20
21		21
22	Zdroj 24V pro RÚ	22
23		23
24		24
25	Rozhlas. + inf rozvod	25
26	DIN	26
27	přep. ochrana RJ45	27
28	TR	28
29	TR	29
30	TR	30
31	DIN	31
32		32
33	Rozjišťovací panel 230V CCTV	33
34		34
35	UPS 230V CCTV	35
36		36
37	Zásuvkový panel 230V za UPS	37
38		38
39	Rozjišťovací panel 230V	39
40		40
41		41
42	UPS 230V – 1000VA	42
43		43
44	LSA rozvod	44
45	LSA rozvod	45
46	LSA rozvod	46
47	Zemnicí sběrnice	47



Zastávka Krhová, RD (P7412)



Legenda:

- stojan 17-patrový
- stojan pro baterie, nad ní skříň s dobíječi a rozvaděčem baterie
- stropní topný panel 300 W
- vypínač osvětlení
- zásuvka
- osvětlovací těleso 2 x 36 W
- nahoře: ventilátor
- dole: uvnitř klapka, zvenku mřížka
- tlačítko pro nouzové vypnutí a indikaci
- police na výkresy
- rozvaděč RD a zab. zařízení
- rozvaděč temperace domku
- el. vývod armovací sítě

- Zařízení dodaná v rámci tohoto PS
- Zařízení dodaná v rámci jiných PS této stavby
- Zařízení demontována/ stěhovaná v rámci PS 02
- Výhledový stav doplnění zařízení CCTV (prostorová rezerva)

Vnitřní výška domku: 254 cm.

Pod každým stojanem bude proveden otvor pro prostup kabelů.

Rožnov pod Radhoštěm
trati
Valašské Meziříčí

	EVROPSKÁ UNIE Evropské strukturální a investiční fondy Operační program Doprava		Ministerstvo dopravy Státní fond dopravní infrastruktury
Orientační schéma:		Razítko oprávněné osoby:	
Podpis:		Datum: 27.5.2021	
Revize:	Datum:	Popis:	Kontroloval:
P01	27.03.2021	Dokumentace k připomínkám	Ing. Pavel Gajdečka
P02	27.04.2021	Dokumentace po připomínkách	Ing. Pavel Gajdečka
000	27.05.2021	Definitivní odevzdání dokumentace	Ing. Pavel Gajdečka
Stavebník/Investor: Správa železnic, státní organizace Adresa: Dlážděná 1003/7, 110 00 Praha 1			
Zástupce investora: Stavební správa východ Adresa: Nerudova 773/1, 779 00 Olomouc			
Zhotovitel stavby: DMC Havlíčkův Brod s.r.o. Adresa: Průmyslová 941, 580 01 Havlíčkův Brod Kontakt: T: +420 569 400 520 E: culka@dmchb.cz			
Zhotovitel objektu: Signal Projekt s.r.o. Adresa: Vídeňská 55, 639 00 Brno Kontakt: T: +420 543 233 962 E: projekce@signalprojekt.cz			
Hlavní projektant (HIP): Bc. Josef Culka	Specialista: Ing. Pavel Gajdečka	Odpovědný projektant: Ing. Pavel Gajdečka	Zpracovatel: Ing. Pavel Gajdečka
Název stavby/akce:		Označení (S-kód):	
Rekonstrukce PZS vč. povrchu v km 2,265 (P7412) na trati Valašské Meziříčí - Rožnov p/R		S622000135	
Název části:		Označení části: D.1.2.05	
Název objektu:		Označení objektu/komplexu: PS 02	
Název přílohy:		Číslo přílohy: 2. 006	
Název dílčí části přílohy:		Paré:	
Kraj:	Katastrální území:	TUDU:	
Zlínský	Krhová [776505]	214112	
Stupeň dokumentace:	Datum zpracování:	Formáty:	Měřítko:
DUSP	27.5.2021	4 x A4	1:25
S-kód: 5 6 2 2 0 0 0 1 3 5 - D U S P - D 1 2 0 5 - P S 0 2 X X X X X X - 2 0 0 6 - 0 0 0			
[Prostor pro další informace]			